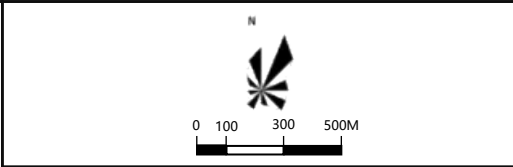
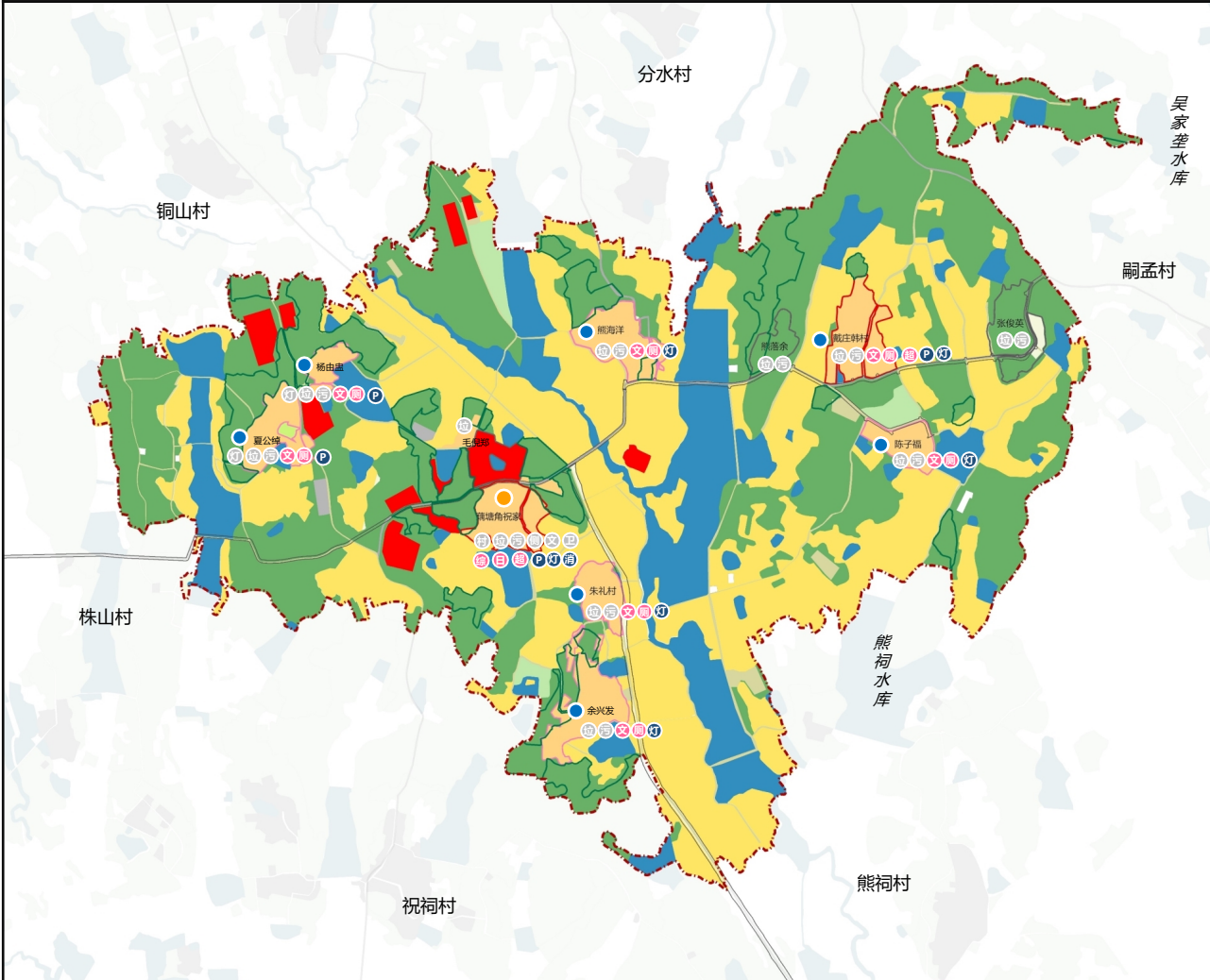


# 武汉市江夏区湖泗街海洋村村庄规划

# 村域国土空间规划图



## 图例

- |                |           |
|----------------|-----------|
| 耕地             | 现状/规划路灯   |
| 园地             | 重点村       |
| 林地             | 中心村       |
| 草地             | 一般村       |
| 农业设施建设用地       | 扩新型村庄     |
| 居住用地(村庄)       | 保留型村庄     |
| 公用设施用地         | 控制型村庄     |
| 商业服务业用地        | 留白用地      |
| 工业用地           | 新增村庄建设用地  |
| 陆地水域           | 规划高压走廊    |
| 特殊用地           | 规划石油/燃气走廊 |
| 交通运输用地         | 规划石油/燃气管线 |
| 生态保护红线控制范围     | 规划铁路走廊    |
| 绿线控制范围         | 规划道路      |
| 蓝线控制范围         | 规划铁路      |
| 紫线控制范围         | 村域范围      |
| 公益林            |           |
| 永久基本农田         |           |
| 现状/规划行政管理中心    |           |
| 现状/规划文化活动场地    |           |
| 现状/规划综合文化服务中心  |           |
| 现状/规划综合用房      |           |
| 现状/规划卫生室       |           |
| 现状/规划公共卫生间     |           |
| 现状/规划日间照料中心    |           |
| 现状/规划便民超市      |           |
| 现状/规划污水处理设施    |           |
| 现状/规划微型消防站     |           |
| 现状/规划垃圾收集点/转运点 |           |
| 现状/规划公交站       |           |
| 现状/规划村民停车点     |           |

## 1、强制性控制线

- (1) 总面积：村域范围总面积339.88公顷。
- (2) 耕地保有量：耕地保有量115.90公顷。
- (3) 永久基本农田：永久基本农田保护面积113.85公顷。
- (4) 建设用地：农村宅基地22.48公顷，农村社区服务设施用地0.18公顷，商业用地面积6.97公顷，交通场站用地0.59公顷。
- (5) 林地保有量：林地保有量127.60公顷。
- (6) 市级以上生态公益林：市级以上生态公益林面积26.6公顷。

## 2、引导性控制线

- (1) 村庄建设边界：采用虚线控制引导。
- (2) 村庄配套公共服务设施：采用点位控制引导。

## 3、居民点流向

村湾名称	人口	现状面积(公顷)	建设类型(控制/保留/扩新)	集并去向
夏公绰	160	2.82	保留型	——
杨由盎	140	1.2	保留型	——
毛倪郑	140	1.74	控制型	部分迁并至藕塘角祝家
熊海洋	280	3.5	保留型	——
藕塘角祝家	260	3.42	扩新型	——
朱礼	160	2.14	保留型	——
徐兴发	300	3.85	保留型	——
熊落余	60	1.45	控制型	戴庄韩村
陈子福	160	2.11	保留型	——
戴庄韩	260	3.76	扩新型	——
张俊英	135	3.06	控制型	戴庄韩村
零散居民点	——	1.53	——	——

## 4、建设管控要求

- (1) 新增宅基地每户不得超过120平方米；
- (2) 优先利用存量用地开展乡村振兴，确需新增产业用地的，需完成村庄迁并复垦备案后，方可开展产业用地供应工作，确保村湾建设用地总量在现状基础上不增加。