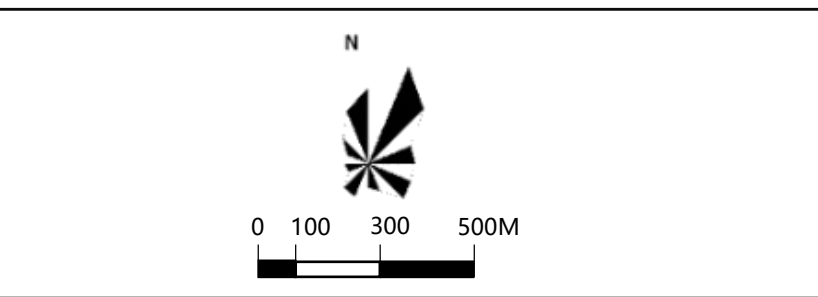
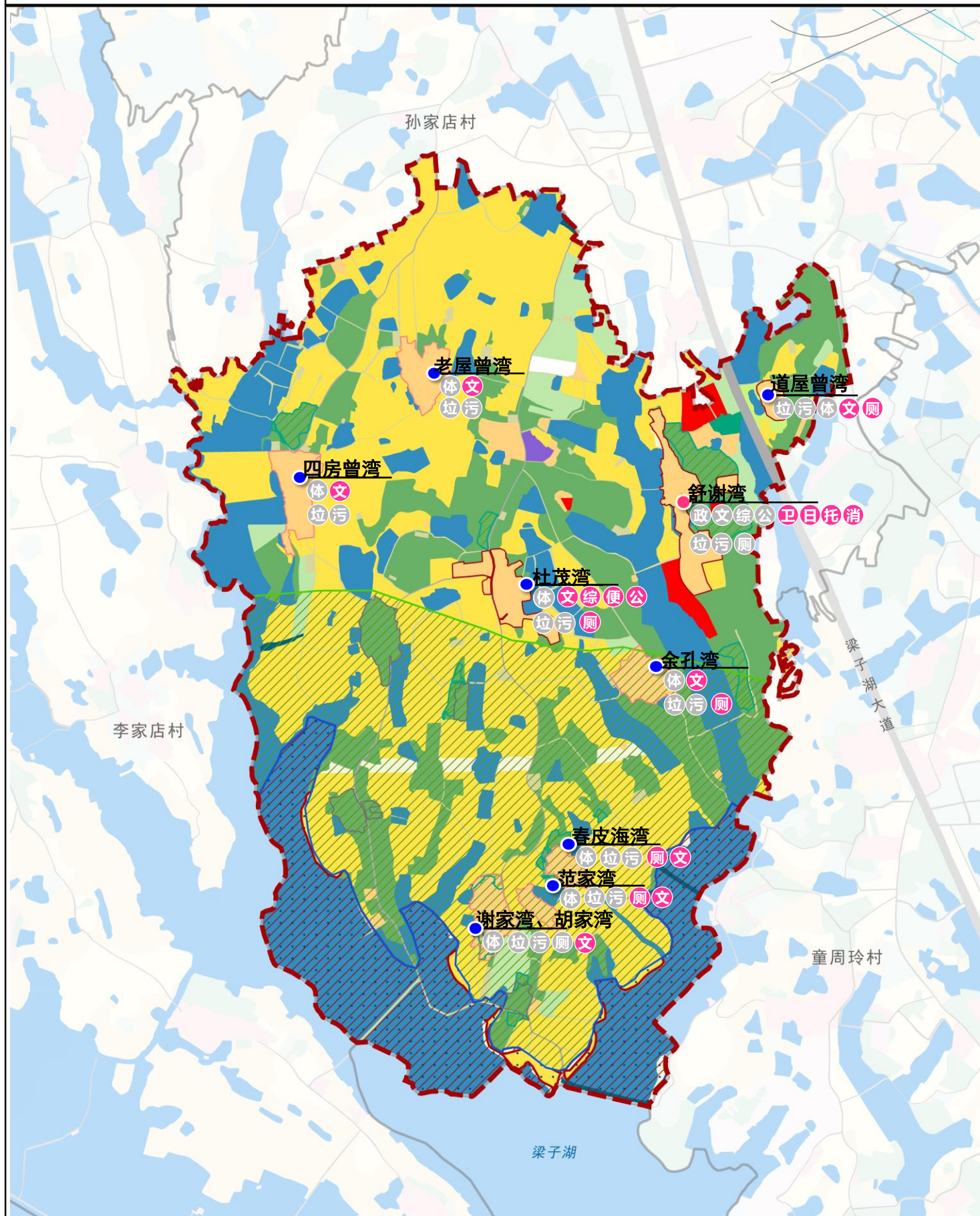


武汉市江夏区五里界街群益村村庄规划

村域空间布局规划图



1、强制性控制线

- (1) 总面积：村域范围总面积516.77公顷。
- (2) 耕地保有量：耕地保有量191.69公顷。
- (3) 永久基本农田：永久基本农田保护面积187.71公顷。
- (4) 建设用地：农村居民点面积31.83公顷，产业用地面积5.54公顷。
- (5) 生态红线：生态红线面积66.80公顷。

2、引导性控制线

- (1) 村庄建设边界：采用虚线控制引导。
- (2) 村庄配套公共服务设施：采用点位控制引导。

3、居民点流向

| FID | 居民点 | 建设类型 | 现状村庄面积 (公顷) | 集并去向 |
|-----|---------|------|-------------|----------|
| 1 | 舒谢湾 | 扩新型 | 5.17 | — |
| 2 | 谢家湾、胡家湾 | 保留型 | 3.3 | — |
| 3 | 春皮海湾 | 保留型 | 1.49 | — |
| 4 | 余孔湾 | 保留型 | 2.93 | — |
| 5 | 道屋曾湾 | 扩新型 | 1.1 | — |
| 6 | 老屋曾湾 | 保留型 | 3.32 | — |
| 7 | 范家湾 | 保留型 | 1.08 | — |
| 8 | 四房曾湾 | 保留型 | 3.9 | — |
| 9 | 杜茂湾 | 扩新型 | 3.5 | — |
| 10 | 田铺谢湾 | 控制型 | 0.58 | 杜茂湾 |
| 11 | 挖瓢海湾 | 控制型 | 1.55 | 杜茂湾、舒谢湾 |
| 12 | 李家湾 | 控制型 | 0.82 | 杜茂湾 |
| 13 | 邱家湾 | 控制型 | 2.95 | 舒谢湾、道屋曾湾 |

4、建设管控要求

- (1) 新增宅基地每户不得超过120平方米；
- (2) 优先利用存量用地开展乡村振兴，确需新增产业用地的，需完成村庄迁并复垦备案后，方可开展产业用地供应工作，确保村湾建设用地总量在现状基础上不增加。

编制单位

编制时间

2024年1月